



PŘÍPADOVÁ STUDIE

Pokládka topných rohoží – fotbalový stadion, Prostějov



REALIZACE
24.-25. 6. 2024



KLIENT
OKRESNÍ FOTBALOVÝ SVAZ
PROSTĚJOV



LOKALITA
PROSTĚJOV
ČESKÁ REPUBLIKA



OBJEKT
SPORTOVNÍ STADION



PRODUKT
Atypové topné rohože
Ecofloor MASA 130 W/m²

REALIZACE 24.-25. 6. 2024

KLIENT Okresní fotbalový svaz Prostějov

LOKALITA Prostějov, Česká republika

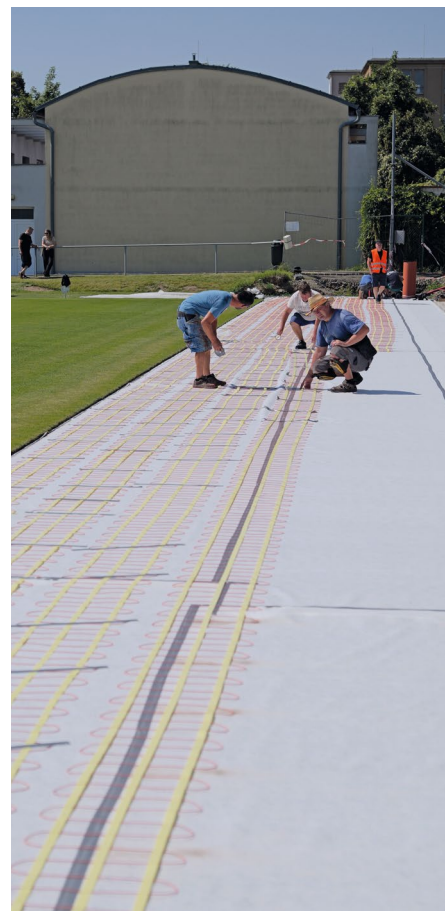
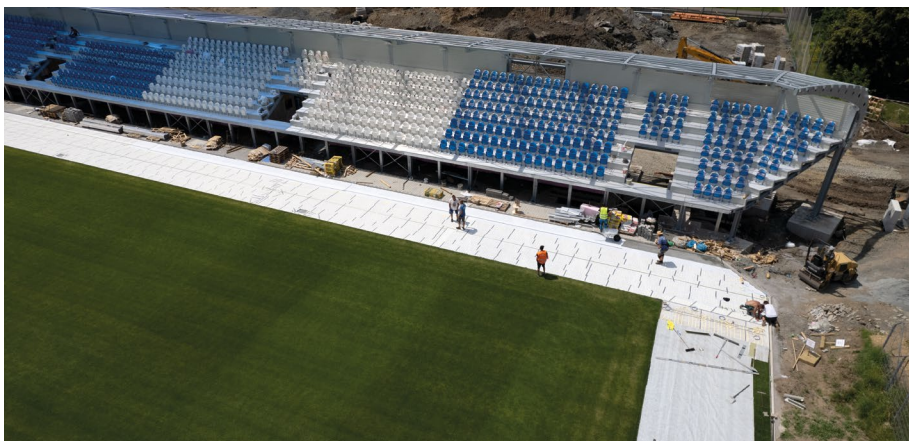
TYP OBJEKTU Sportovní stadion

ROZPOČET 690 000 Kč bez DPH (topné rohože)

OBCHODNÍK SPORT Construction a. s.

PRODUKTY

Atypové topné rohože Ecofloor MASA 130 W/m², regulace podle venkovní teploty se snímáním vlhkosti na chráněné ploše



POPIS PROJEKTU

Důvodem realizace byla potřeba rozšířit vyhřívanou plochu stadionu. Stávající teplovodní systém je instalovaný do hlavní hrací plochy (plocha o velikosti 7 244 m²) a má jen minimální přesah do výběhů. Provozní praxe ukázala, že vyhřívat je nutné i tyto výběhy, přičemž napojení se na stávající teplovodní systém bylo bez kompletní (a tedy velmi nákladné) rekonstrukce neproveditelné. V rámci plánované rekonstrukce hřiště byl na plochy výběhů položen nový umělý trávník III. generace a pro jeho vyhřívání bylo zvoleno výrazně jednodušší a levnější řešení v podobě elektrických topných rohoží.

Topnými prvky jsou atypové topné rohože [Ecofloor MASA 130 W/m²](#), jejichž provoz je regulován podle venkovní teploty a vlhkosti. Výběhy vyhřívané topnými rohožemi Ecofloor mají plochu 1 637 m² a celkový příkon 41 topných rohoží činí 164,5 kW. Realizaci provedla firma SPORT Construction a. s., Kroměříž.

Pořizovací náklady byly zhruba 690 000 Kč bez DPH (cena topných rohoží s regulací). Provozní náklady jsou závislé nejen na ceně elektrické energie, ale také na počasí v kombinaci s četností využívání hřiště. Zjednodušeně se ale dá počítat, že hodina trvalého provozu znamená spotřebu 165 kWh. Při ceně např. 6 Kč/kWh je to 990 Kč/hod.

→ Zjistit více



www.fenixgroup.cz • Slezská 2, 790 01 Jeseník • tel.: 584 495 111, 584 495 441 • e-mail: fenix@fenixgroup.cz